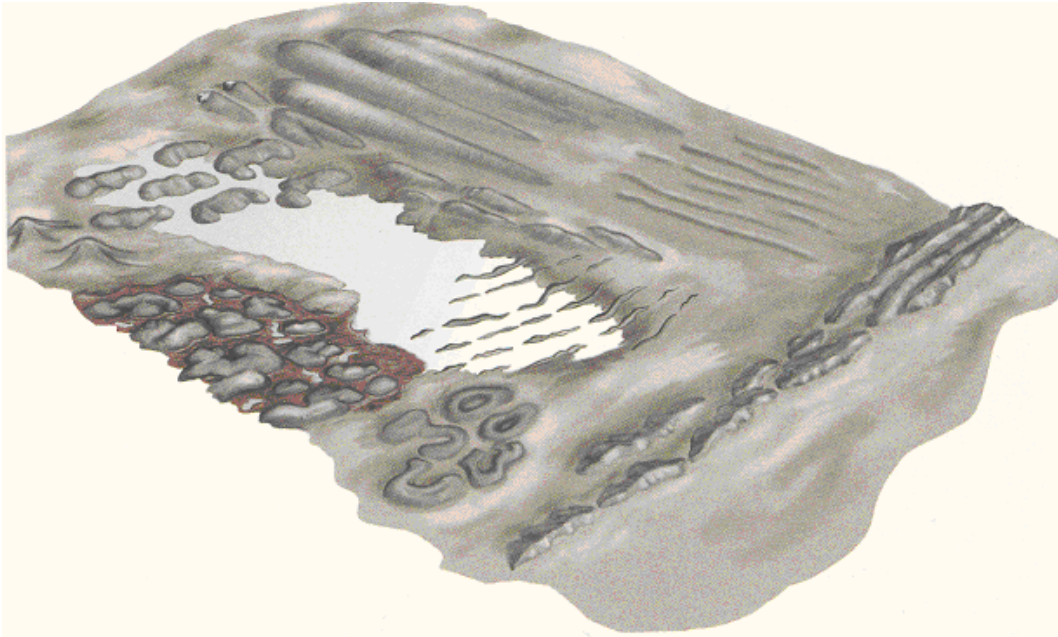


**Geologian pääsykoe 5. 6. 2006
Turun yliopisto**

1 Määrittele mitä tarkoitetaan saumamuodostumalla ja anna vähintään kaksi esimerkkiä missä päin Suomea ko. muodostumia esiintyy (3 p)

2 Merkitse nuolella ja nimeä oheiseen kuvaan moreenimuodostumat, jotka eivät ole jäätikön liikkeen suuntaisia (3 p)



3 Kuvaa tutkimusmenetelmä, jonka avulla selvitetään muinaisten aikojen kasvillisuutta ja sen vaihtelua (3 p)

4 Kenotsooinen maailmankausi ja sen jaottelu (3 p)

5 Kuvaa Eem-meri (3 p)

6 Siirrokset voidaan jakaa kolmeen perustyyppiin. Mitkä ovat nämä perustyyppit ja miten ne eroavat toisistaan? (3 p)

7 Paikallista metamorfoosia on kolmea lajia. Mitkä ovat nämä lajit ja miten ne eroavat toisistaan? (3 p)

8 Magmakivet jaetaan syntysyvyytensä ja rakenteensa perusteella kolmeen ryhmään. Mitkä ovat nämä ryhmät ja miten ne eroavat toisistaan? (3 p)

9 Sedimenttikivet jaetaan materiaalin luonteen ja kerrostumisprosessien perusteella kolmeen ryhmään. Mitkä ovat nämä ryhmät? Kerro kustakin ryhmästä kaksi esimerkkivilajia. (3 p)

10 Maapallo voidaan jakaa kehiin lujuusominaisuuksiensa perusteella. Kuoresta ja vaipasta muodostuu tällöin kolme kehää. Mitkä ovat nämä kehät ja miten ne eroavat toisistaan? (3 p)